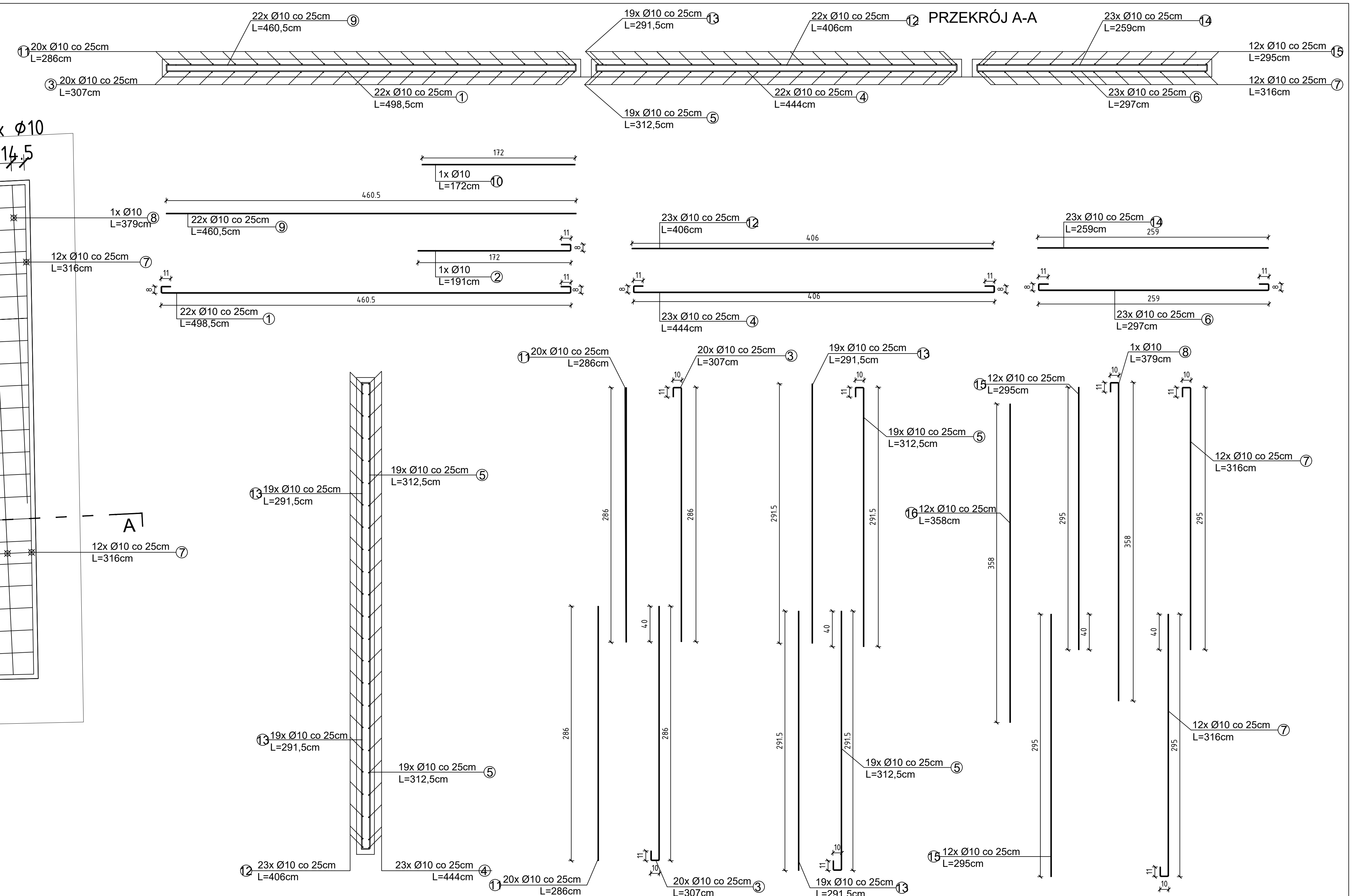
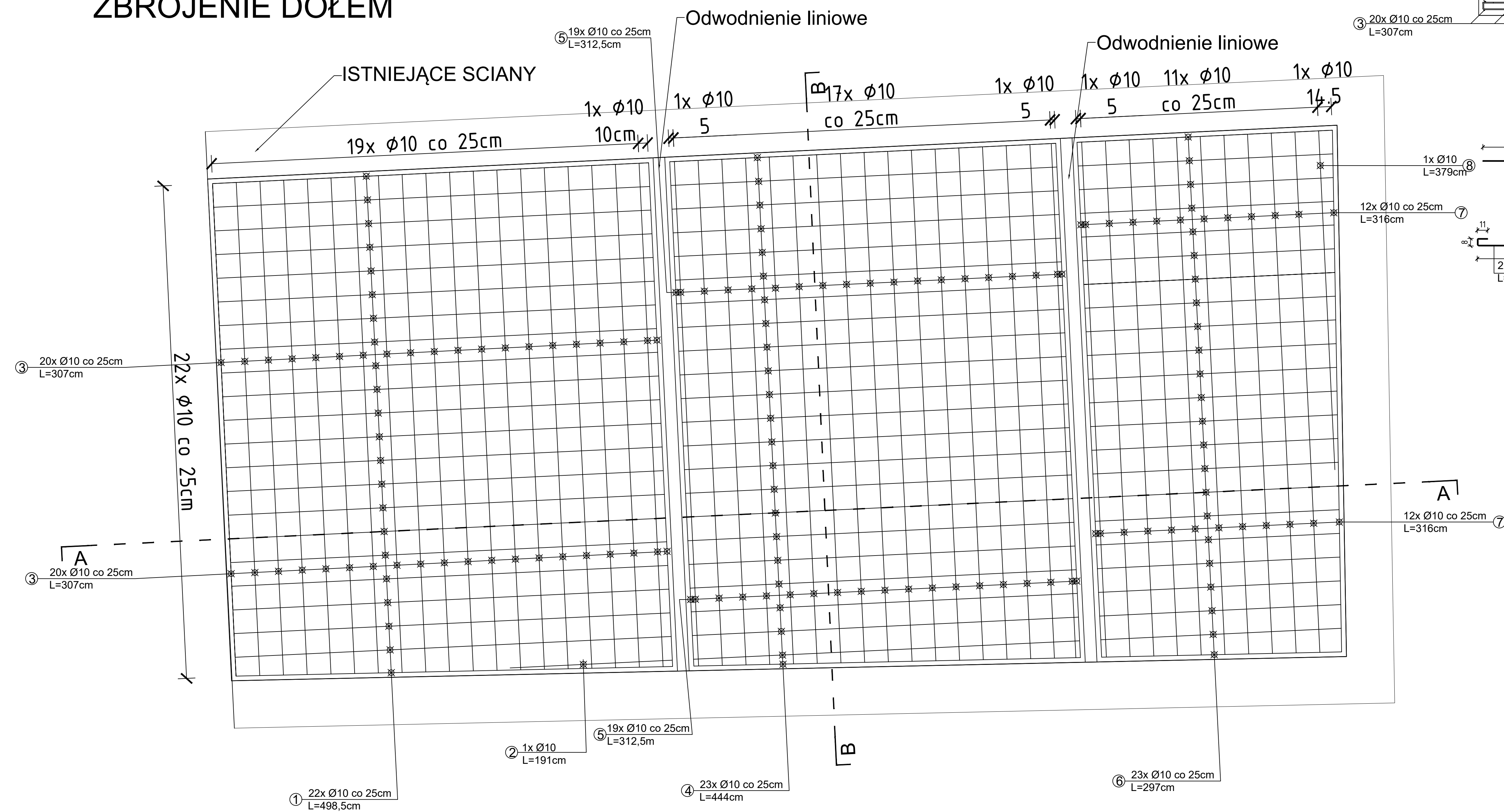
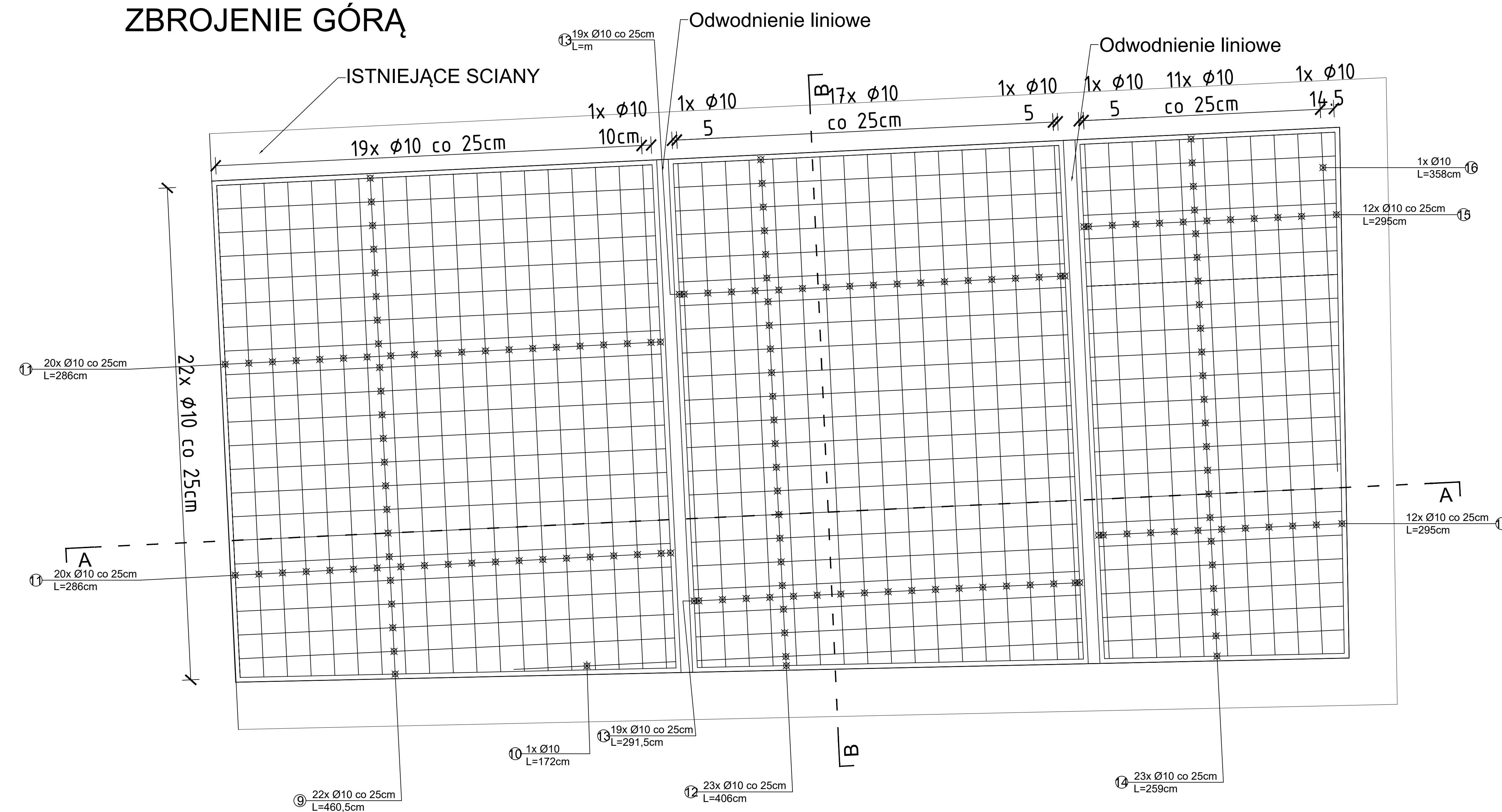


ZBROJENIE DOŁEM



ZBROJENIE GÓRA



ZESTAWIENIE STALI ZBROJENIOWEJ						
NUMER PRETA	KLASA STALI	IŁOŚĆ [szt]	SREDNICA [mm]	DŁUGOŚĆ [m]	MASA JEDNOSTKOWA [kg/m]	MASA OGÓŁEM [kg]
1	A-IIIN(B500SP)	22	10	4.99	0,617	109,67
2	A-IIIN(B500SP)	1	10	1,91	0,617	1.18
3	A-IIIN(B500SP)	40	10	3,07	0,617	122,80
4	A-IIIN(B500SP)	23	10	4,44	0,617	102,12
5	A-IIIN(B500SP)	38	10	3,13	0,617	118,94
6	A-IIIN(B500SP)	23	10	2,97	0,617	68,31
7	A-IIIN(B500SP)	24	10	3,16	0,617	75,84
8	A-IIIN(B500SP)	1	10	3,79	0,617	3,79
9	A-IIIN(B500SP)	22	10	4,61	0,617	101,42
10	A-IIIN(B500SP)	1	10	1,72	0,617	1,72
11	A-IIIN(B500SP)	40	10	2,86	0,617	114,40
12	A-IIIN(B500SP)	23	10	4,06	0,617	93,38
13	A-IIIN(B500SP)	38	10	2,92	0,617	110,96
14	A-IIIN(B500SP)	23	10	2,59	0,617	59,57
15	A-IIIN(B500SP)	24	10	2,95	0,617	70,80
16	A-IIIN(B500SP)	1	10	3,58	0,617	3,58
SUMA: B500SP					1159,21	715,23

UWAGI:

- Stal zbrojowana klasy: A-IIIIN (BS500SF)
- Beton: C30/37
- Otulina: $c=5\text{cm}$
- Przemiar zagięć dobierać z obowiązującymi normami PN.

Minimalne średnice zagięć:

Pręt $\varnothing 16$ - średnica gięcia 40mm

- przed przysięgnięciem do robot budowlanych
wymiaru sprawdzić na budowie

IŁOŚĆ BETONU C30/37: 6,50[m³]

Zaleca się zastosowanie liniowych, systemowych podkładek dystansowych.